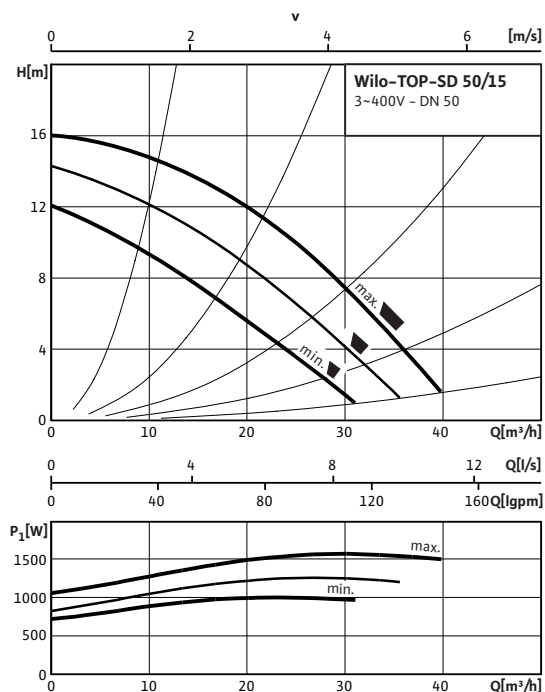
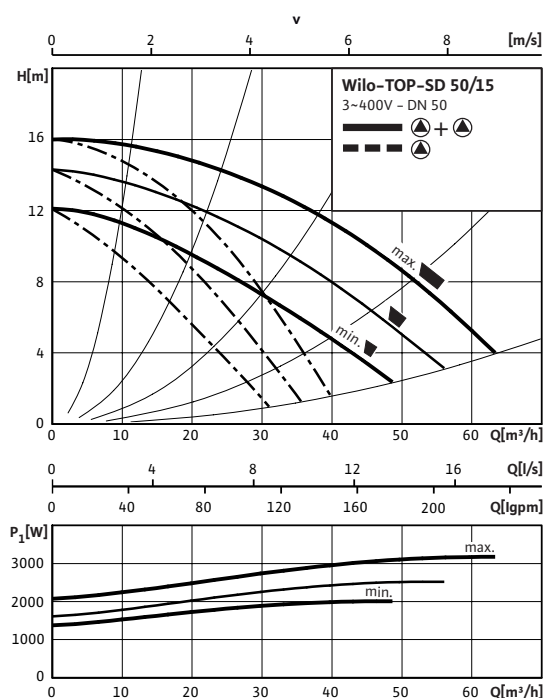


Лист данных: Wilo-TOP-SD 50/15 (3~400/230 V, PN 6/10)

Характеристики Трехфазный ток – работа одного насоса



Характеристики Трехфазный ток – работа двух насосов



Допустимая перекачиваемая среда (другие среды по запросу)

Вода систем отопления (согласно VDI 2035)

Водогликолевая смесь (макс. 1:1; при доле гликоля более 20 % необходимо проверять рабочие характеристики)

Допустимая область применения

Диапазон температур при макс. температуре окружающей среды +40 °C

-20 до +130 (в кратковременном режиме 2 ч: +140) (при использовании с защитным модулем Wilo-C: от -20 до +110) °C

Макс. допустимое рабочее давление

P_{max} 6/10 bar

Подсоединения к трубопроводу

Фланец

Комбинированный фланец PN6/10 (фланец PN 16 согласно EN 1092-2)

Номинальный внутренний диаметр фланца

DN 50

Габаритная длина

l_0 340 мм

Мотор/электроника

Создаваемые помехи

EN 61000-6-3

Помехозащищенность

EN 61000-6-2

Степень защиты

IP X4D

Класс нагревостойкости изоляции

H

Подключение к сети

3~400 V, 50 Гц

Номинальная мощность мотора

P_2 1100 W

Частота вращения

N 2200 / 2500 / 2800 об/мин

Потребляемая мощность

P_1 1005 / 1260 / 1570 W

Ток при 3~400 V

I 1,81 / 2,25 / 3,13 A

Ток при 3~230 V

I 3,14 / 3,90 / 5,43 A

Резьбовой ввод для кабеля

PG 2x13.5

Защита мотора

Встроенная

Материалы

Корпус насоса

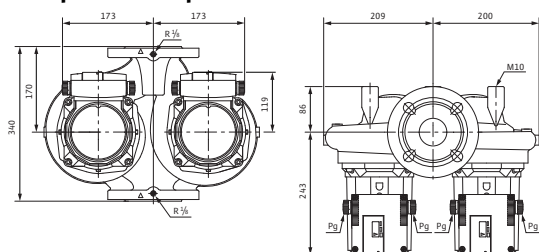
Серый чугун (EN-GJL-250)

Рабочее колесо

Синтетический материал (PP - 50% GF)

Лист данных: Wilo-**TOP-SD 50/15** (3~400/230 V, PN 6/10)

Габаритный чертёж



Габаритный чертёж фланца

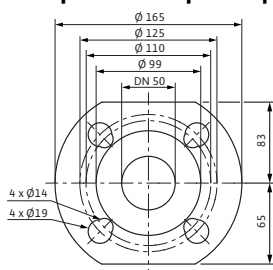


Схема консоли

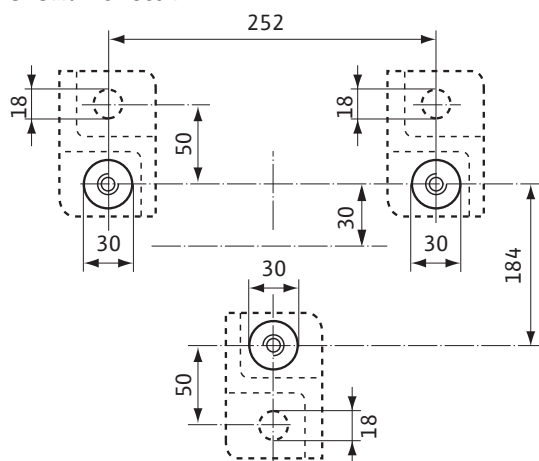
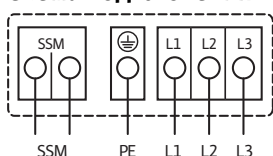


Схема подключения



Подключение к сети 3~400 В, 50 Гц

3~230 В, 50 Гц (опционально со штекером переключения 3~230 В)

Полная защита мотора со встроенной электронной системой размыкания в клеммной коробке для всех ступеней частоты вращения

Выключение: размыкание всех фаз мотора посредством встроенной электронной

системы отключения

Сброс: требуется ручной сброс на клеммной коробке

Предельно допустимая нагрузка на беспотенциальный контакт (по VDI 3814) для обобщенной сигнализации неисправности (SSM) 1 А, 250 В ~.

Функции см. в каталоге Wilo, главе «Управление насосом Wilo-Control, рекомендации по выбору и монтажу»

Вал насоса	Нержавеющая сталь (X46Cr13)
------------	-----------------------------

Подшипники	Металлографит
------------	---------------

Минимальный подпор на всасывающей патрубке во избежание кавитации при температуре перекачиваемой воды

Минимальный подпор при 50/95 /110/130°C	3 / 10 / 16 / 29 м
---	--------------------

Данные для заказа

Изделие	Wilo
---------	------

Тип	TOP-SD 50/15
-----	--------------

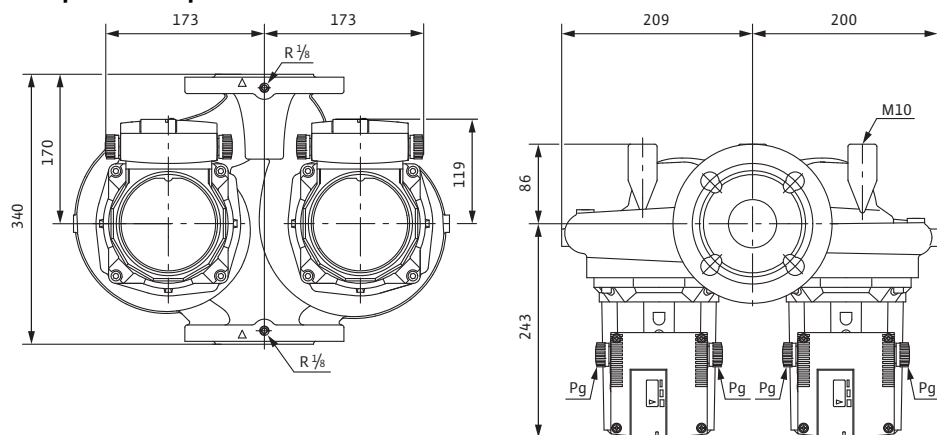
Арт.-№	2080086
--------	---------

Вес, прим.	<i>m</i>	46.50 кг
------------	----------	----------

• = имеется, = отсутствует

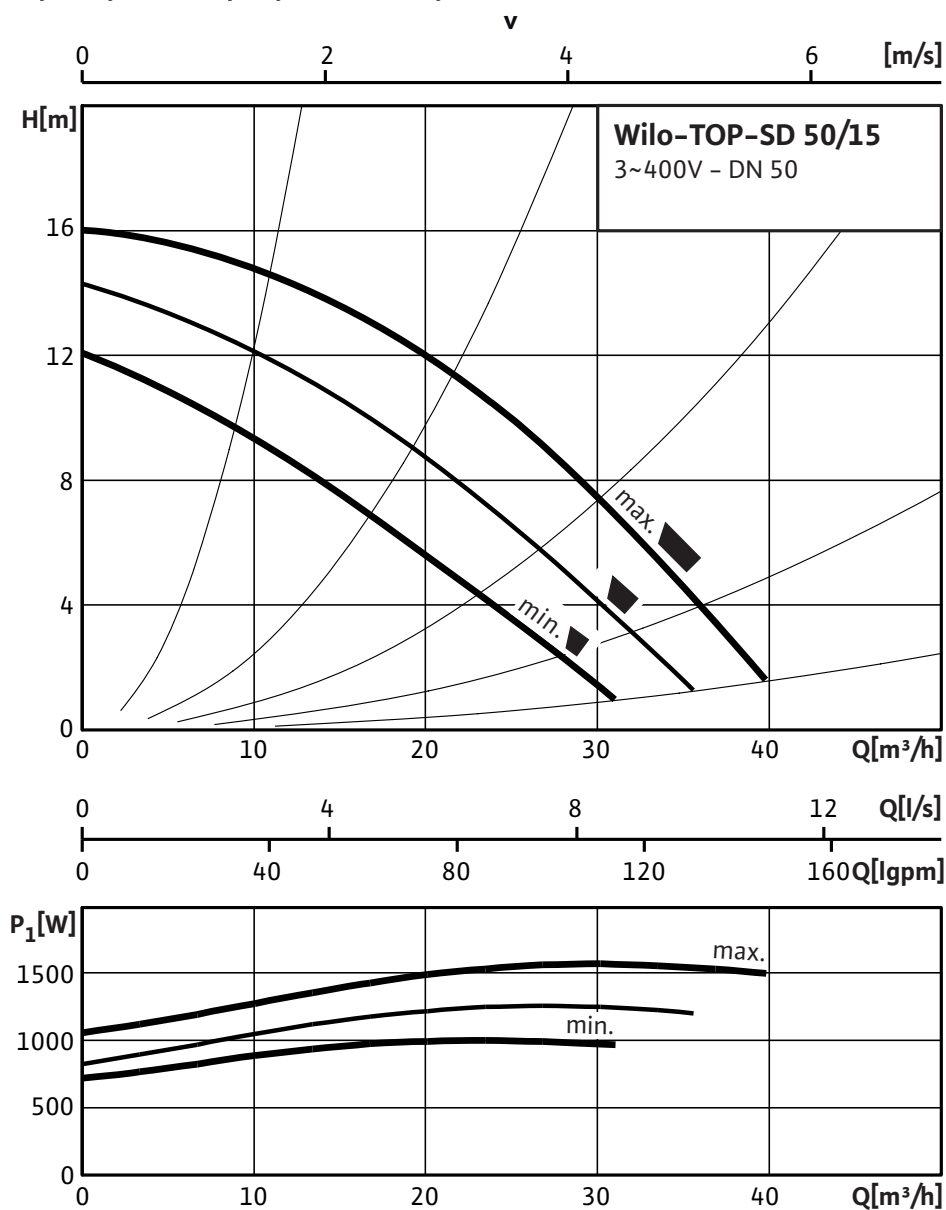
Размеры и габаритные чертежи: Wilo-TOP-SD 50/15 (3~400/230 V, PN 6/10)

Габаритный чертеж



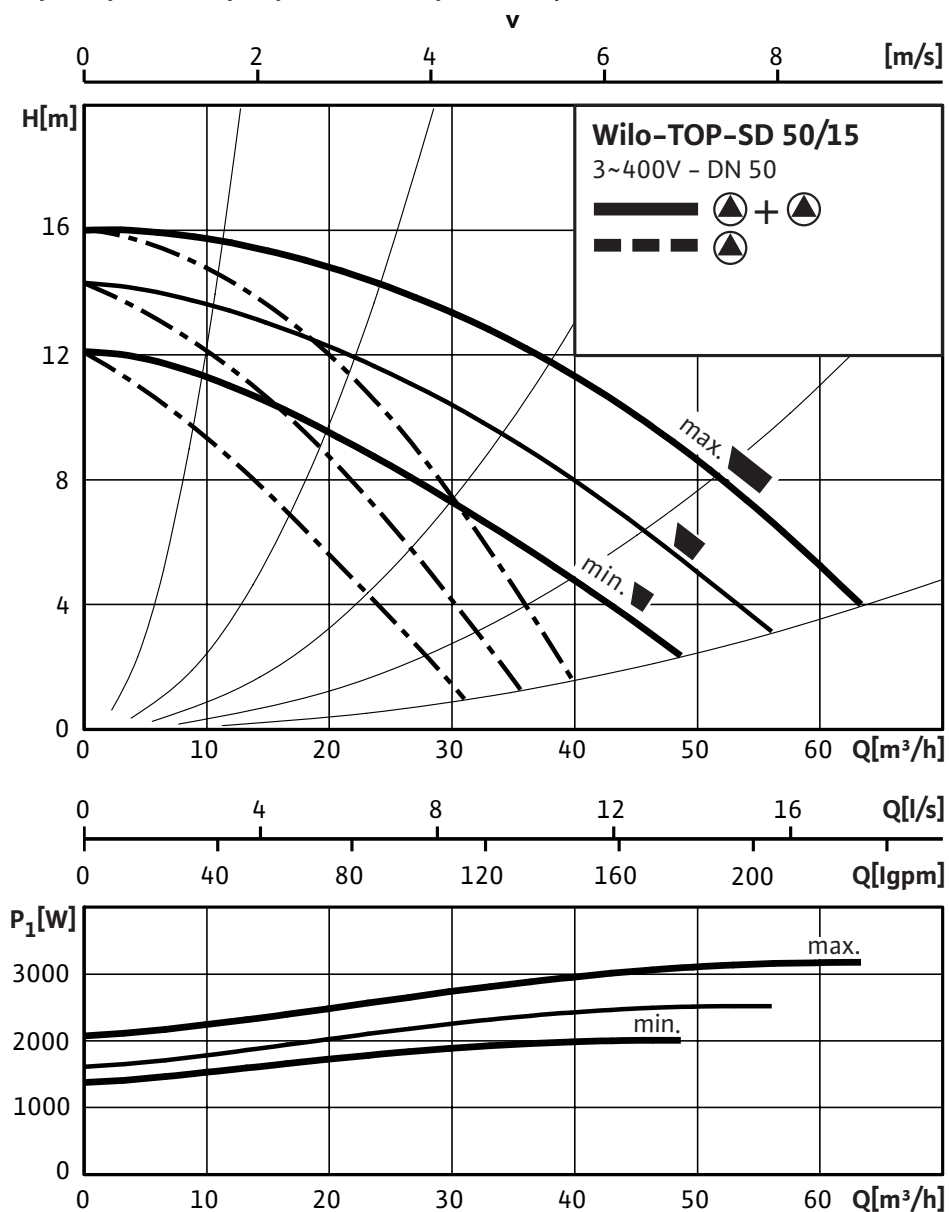
Характеристики: Wilo-TOP-SD 50/15 (3~400/230 V, PN 6/10)

Характеристики Трехфазный ток - работа одного насоса



Характеристики: Wilo-TOP-SD 50/15 (3~400/230 V, PN 6/10)

Характеристики Трехфазный ток - работа двух насосов



Данные для заказа: Wilo-TOP-SD 50/15 (3~400/230 V, PN 6/10)

Данные для заказа		
Изделие	Wilo	
Тип	TOP-SD 50/15	
Арт.-№	2080086	
Номер EAN	4016322937524	
Ценовая группа	W2	
Вес брутто	<i>m</i>	48.50 кг
Вес, прим.	<i>m</i>	46.50 кг
Длина x Ширина x Высота (упаков.)	340мм x 602мм x 355мм	
Объем упаковки	<i>V</i>	72.66 л

Тексты заявок: Wilo-TOP-SD 50/15 (3~400/230 V, PN 6/10)

Возможно применение для любых систем водяного отопления, систем кондиционирования, закрытых контуров охлаждения и промышленных циркуляционных систем.

Не требующий обслуживания сдвоенный насос с мокрым ротором с резьбовым или фланцевым соединением; возможен выбор ступеней частоты вращения для регулировки мощности.

Оснащение и функции

- Ручная регулировка мощности с 3 ступенями частоты вращения
- Насосы с однофазным мотором:
 - P₂ до 90 Вт: Встроенная защита обмотки от перегрева
 - P₂ = 180 Вт: Полная защита мотора посредством защитного контакта обмотки в сочетании с устройством отключения
- Насосы с трехфазным мотором:
 - P₂ до 90 Вт: Встроенная защита обмотки от перегрева
 - P₂ ≥ 180 Вт: Полная защита мотора со встроенной электронной системой размыкания
- Подключение к сети трехфазного тока 230 В с опциональным штекером переключения
- Корпус насоса покрыт катафоретическим лакированием (KTL) для оптимальной защиты от коррозии
- Комбинированный фланец PN 6/PN 10 (при DN 32 – DN 65)
- Дополнительные функции при дооснащении защитным модулем С:
 - Сигнализация неисправности SSM в качестве беспотенциального размыкающего контакта;
 - Сигнализация рабочего состояния SBM в качестве беспотенциального нормально разомкнутого контакта
 - Управляющий вход «Выкл. по приоритету» с помощью внешнего беспотенциального контакта (размыкающего контакта)
- Выявление блокировки
- Полная защита мотора встроенным устройством отключения
- Квитирование неисправности
- управление сдвоенными насосами: Режим работы «основной/резервный» (автоматическое переключение насосов по сигналу неисправности/по таймеру)

Материалы

Корпус насоса: Серый чугун (EN-GJL-250)

Рабочее колесо: Синтетический материал (PP – 50% GF)

Вал насоса: Нержавеющая сталь (X46Cr13)

Подшипники: Металлографит

Допустимая перекачиваемая среда (другие среды по запросу)

Макс. расход: 61 м³/ч

Макс. напор: 16.0 М

Подсоединения к трубопроводу

Номинальный внутренний диаметр фланца: DN 50

Фланец: Комбинированный фланец PN6/10 (фланец PN 16 согласно EN 1092-2)

Габаритная длина: 340 мм

Мотор/электроника

Создаваемые помехи: EN 61000-6-3

Помехозащищенность: EN 61000-6-2

Степень защиты: IP X4D

Класс нагревостойкости изоляции: H

Подключение к сети: 3~400 В, 50 Гц

Частота сети: 50 Гц

Номинальная мощность мотора: 1100 W

Тексты заявок: Wilo-TOP-SD 50/15 (3~400/230 V, PN 6/10)

Частота вращения: 2200 / 2500 / 2800 об/мин

Ток при 3~400 В: 1,81 / 2,25 / 3,13 А

Защита мотора: Встроенная

Резьбовой ввод для кабеля: 2x13.5

Данные для заказа

Арт.-№: 2080086

Номер EAN: 4016322937524

Вес, прим.: 46.50 кг

Изделие: Wilo

Тип: TOP-SD 50/15