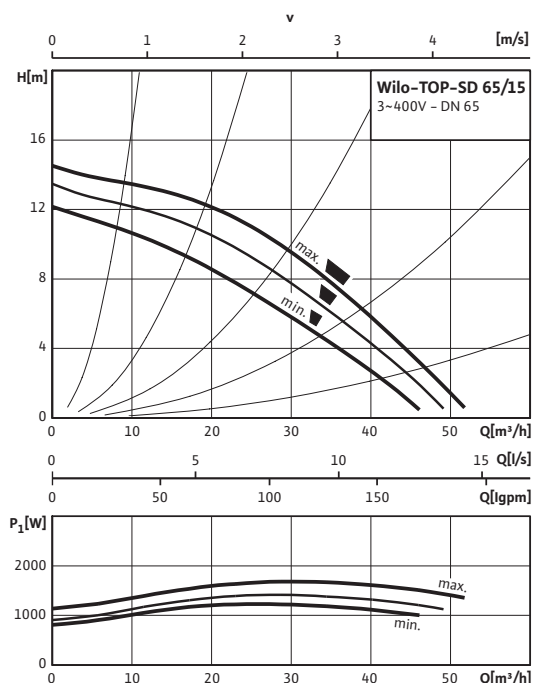
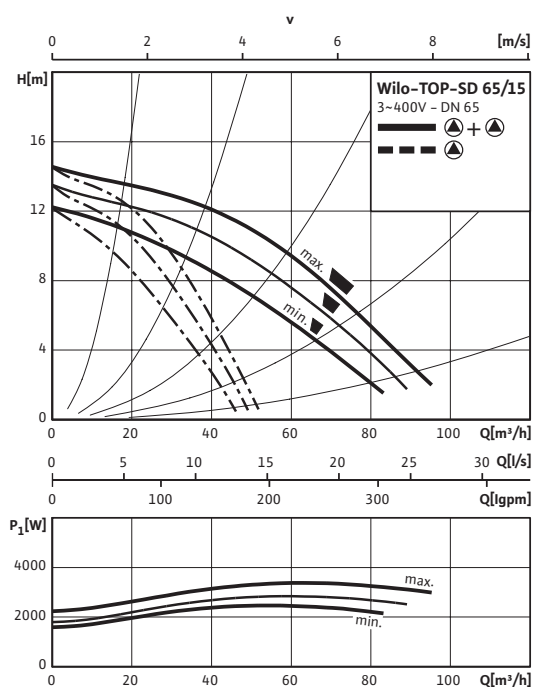


## Лист данных: Wilo-TOP-SD 65/15 (3~400/230 V, PN 6/10)

### Характеристики Трехфазный ток – работа одного насоса



### Характеристики Трехфазный ток – работа двух насосов



### Допустимая перекачиваемая среда (другие среды по запросу)

Вода систем отопления (согласно VDI 2035)

Водогликолевая смесь (макс. 1:1; при доле гликоля более 20 % необходимо проверять рабочие характеристики)

### Допустимая область применения

Диапазон температур при макс. температуре окружающей среды +40 °C

-20 до +130 (в кратковременном режиме 2 ч: +140) (при использовании с защитным модулем Wilo-C: от -20 до +110) °C

Макс. допустимое рабочее давление

$P_{max}$  6/10 bar

### Подсоединения к трубопроводу

Фланец

Комбинированный фланец PN6/10 (фланец PN 16 согласно DIN 2533)

Номинальный внутренний диаметр фланца

DN 65

Габаритная длина

$l_0$  340 мм

### Мотор/электроника

Создаваемые помехи

EN 61000-6-3

Помехозащищенность

EN 61000-6-2

Степень защиты

IP X4D

Класс нагревостойкости изоляции

H

Подключение к сети

3~400 В, 50 Гц

Номинальная мощность мотора

$P_2$  1300 W

Частота вращения

$N$  2500 / 2700 / 2850 об/мин

Потребляемая мощность

$P_1$  1240 / 1425 / 1685 W

Ток при 3~400 В

$I$  2,18 / 2,52 / 3,41 A

Ток при 3~230 В

$I$  3,78 / 4,36 / 5,91 A

Резьбовой ввод для кабеля

$PG$  2x13.5

Защита мотора

Встроенная

### Материалы

Корпус насоса

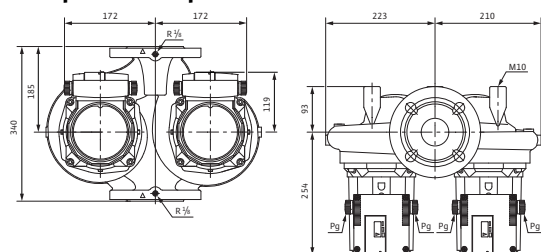
Серый чугун (EN-GJL-250)

Рабочее колесо

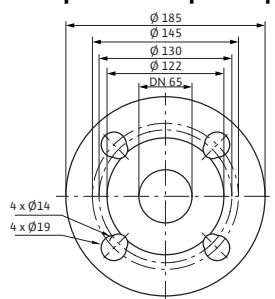
Синтетический материал (PP - 50% GF)

## Лист данных: Wilo-TOP-SD 65/15 (3~400/230 V, PN 6/10)

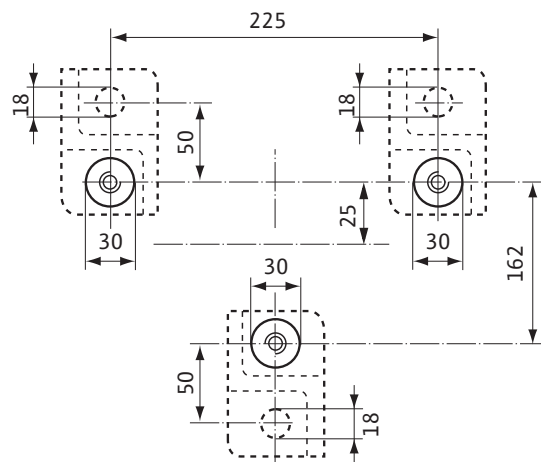
### Габаритный чертёж



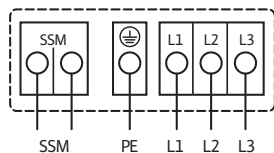
### Габаритный чертёж фланца



### Схема консоли



### Схема подключения



Подключение к сети 3~400 В, 50 Гц

3~230 В, 50 Гц (опционально со штекером переключения 3~230 В)

Полная защита мотора со встроенной электронной системой размыкания в клеммной коробке для всех ступеней частоты вращения

Выключение: размыкание всех фаз мотора посредством встроенной электронной системы отключения

Сброс: требуется ручной сброс на клеммной коробке

Предельно допустимая нагрузка на беспотенциальный контакт (по VDI 3814) для обобщенной сигнализации неисправности (SSM) 1 А, 250 В ~.

Функции см. в каталоге Wilo, главе «Управление насосом Wilo-Control, рекомендации по выбору и монтажу»

Вал насоса	Нержавеющая сталь (X46Cr13)
------------	-----------------------------

Подшипники	Металлографит
------------	---------------

**Минимальный подпор на всасывающем патрубке во избежание кавитации при температуре перекачиваемой воды**

Минимальный подпор при 50/95 /110/130°C	3 / 10 / 16 / 29 м
---	--------------------

### Данные для заказа

Изделие	Wilo
---------	------

Тип	TOP-SD 65/15
-----	--------------

Арт.-№	2080090
--------	---------

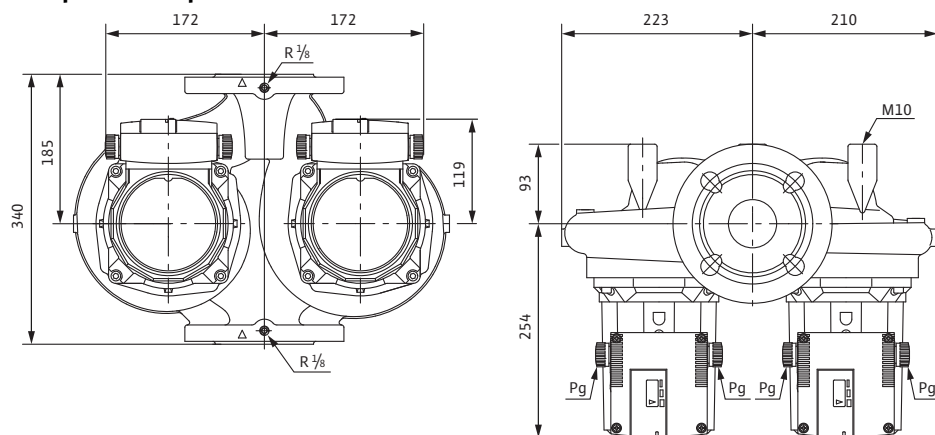
Вес, прим.	<i>m</i>	55.50 кг
------------	----------	----------

• = имеется, = отсутствует



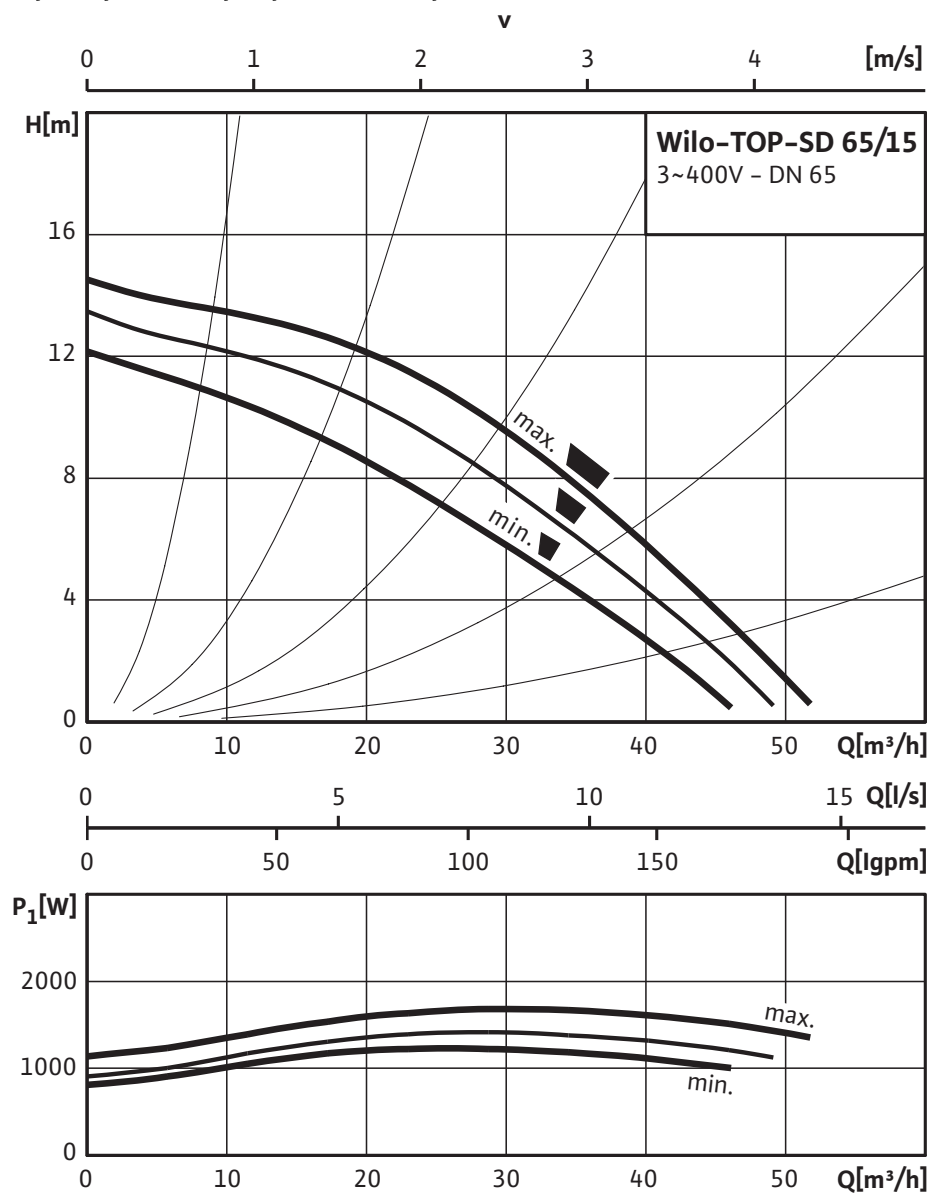
Размеры и габаритные чертежи: Wilo-TOP-SD 65/15 (3~400/230 V, PN 6/10)

Габаритный чертеж



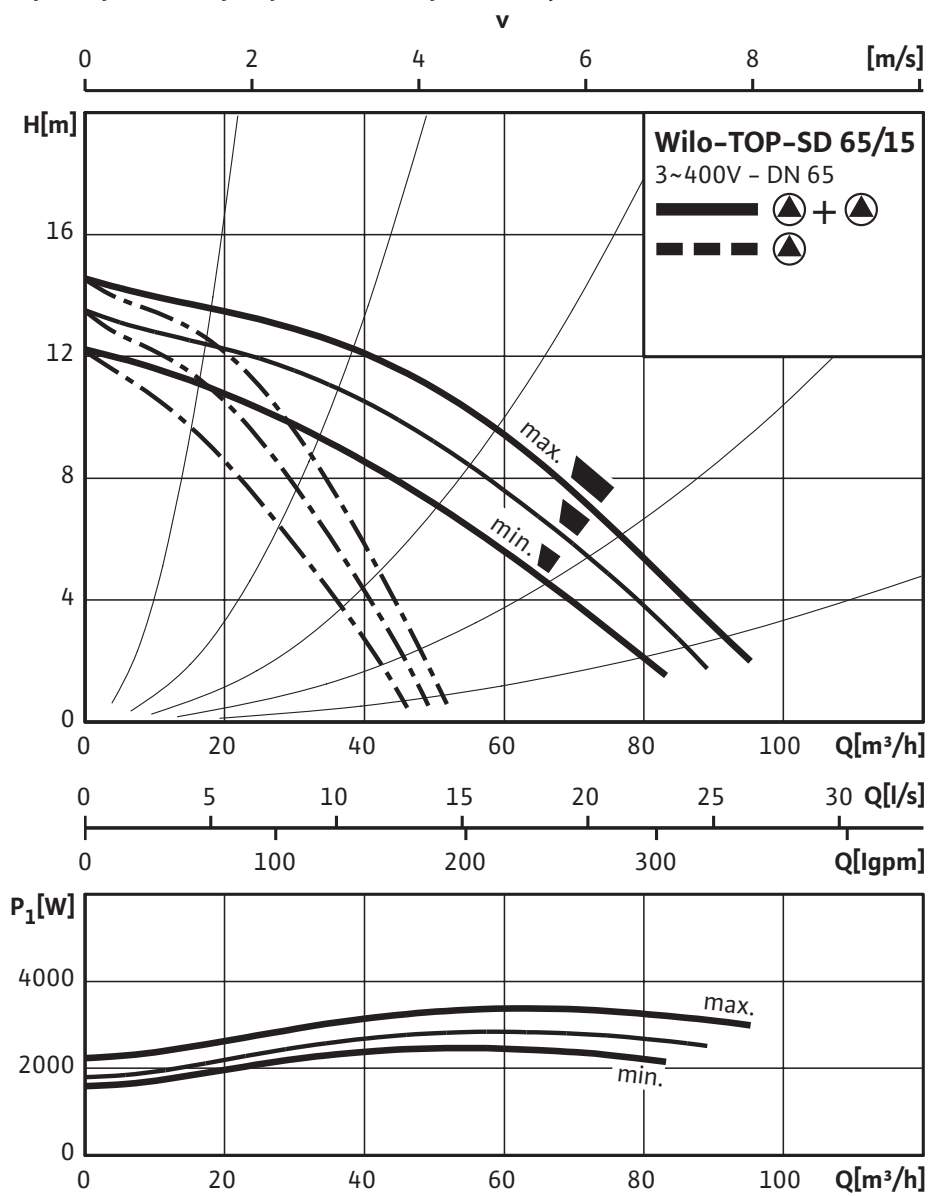
## Характеристики: Wilo-TOP-SD 65/15 (3~400/230 V, PN 6/10)

### Характеристики Трехфазный ток - работа одного насоса



## Характеристики: Wilo-TOP-SD 65/15 (3~400/230 V, PN 6/10)

### Характеристики Трехфазный ток - работа двух насосов



**Данные для заказа: Wilo-TOP-SD 65/15 (3~400/230 V, PN 6/10)**

Данные для заказа		
Изделие	Wilo	
Тип	TOP-SD 65/15	
Арт.-№	2080090	
Номер EAN	4016322937548	
Ценовая группа	W2	
Вес брутто	<i>m</i>	58.50 кг
Вес, прим.	<i>m</i>	55.50 кг
Длина x Ширина x Высота (упаков.)	340мм x 432мм x 375.5мм	
Объем упаковки	<i>V</i>	55,15 л

## Тексты заявок: Wilo-TOP-SD 65/15 (3~400/230 V, PN 6/10)

Возможно применение для любых систем водяного отопления, систем кондиционирования, закрытых контуров охлаждения и промышленных циркуляционных систем.

Не требующий обслуживания сдвоенный насос с мокрым ротором с резьбовым или фланцевым соединением; возможен выбор ступеней частоты вращения для регулировки мощности.

Оснащение и функции

- Ручная регулировка мощности с 3 ступенями частоты вращения
- Насосы с однофазным мотором:
  - P<sub>2</sub> до 90 Вт: Встроенная защита обмотки от перегрева
  - P<sub>2</sub> = 180 Вт: Полная защита мотора посредством защитного контакта обмотки в сочетании с устройством отключения
- Насосы с трехфазным мотором:
  - P<sub>2</sub> до 90 Вт: Встроенная защита обмотки от перегрева
  - P<sub>2</sub> ≥ 180 Вт: Полная защита мотора со встроенной электронной системой размыкания
- Подключение к сети трехфазного тока 230 В с опциональным штекером переключения
- Корпус насоса покрыт катафоретическим лакированием (KTL) для оптимальной защиты от коррозии
- Комбинированный фланец PN 6/PN 10 (при DN 32 – DN 65)
- Дополнительные функции при дооснащении защитным модулем С:
  - Сигнализация неисправности SSM в качестве беспотенциального размыкающего контакта;
  - Сигнализация рабочего состояния SBM в качестве беспотенциального нормально разомкнутого контакта
  - Управляющий вход «Выкл. по приоритету» с помощью внешнего беспотенциального контакта (размыкающего контакта)
- Выявление блокировки
- Полная защита мотора встроенным устройством отключения
- Квитирование неисправности
- управление сдвоенными насосами: Режим работы «основной/резервный» (автоматическое переключение насосов по сигналу неисправности/по таймеру)

Материалы

Корпус насоса: Серый чугун (EN-GJL-250)

Рабочее колесо: Синтетический материал (PP – 50% GF)

Вал насоса: Нержавеющая сталь (X46Cr13)

Подшипники: Металлографит

Допустимая перекачиваемая среда (другие среды по запросу)

Макс. расход: 95 м<sup>3</sup>/ч

Макс. напор: 14.5 М

Подсоединения к трубопроводу

Номинальный внутренний диаметр фланца: DN 65

Фланец: Комбинированный фланец PN6/10 (фланец PN 16 согласно DIN 2533)

Габаритная длина: 340 мм

Мотор/электроника

Создаваемые помехи: EN 61000-6-3

Помехозащищенность: EN 61000-6-2

Степень защиты: IP X4D

Класс нагревостойкости изоляции: H

Подключение к сети: 3~400 В, 50 Гц

Частота сети: 50 Гц

Номинальная мощность мотора: 1300 W



## Тексты заявок: Wilo-TOP-SD 65/15 (3~400/230 V, PN 6/10)

Частота вращения: 2500 / 2700 / 2850 об/мин

Ток при 3~400 В: 2,18 / 2,52 / 3,41 А

Защита мотора: Встроенная

Резьбовой ввод для кабеля: 2x13.5

Данные для заказа

Арт.-№: 2080090

Номер EAN: 4016322937548

Вес, прим.: 55.50 кг

Изделие: Wilo

Тип: TOP-SD 65/15