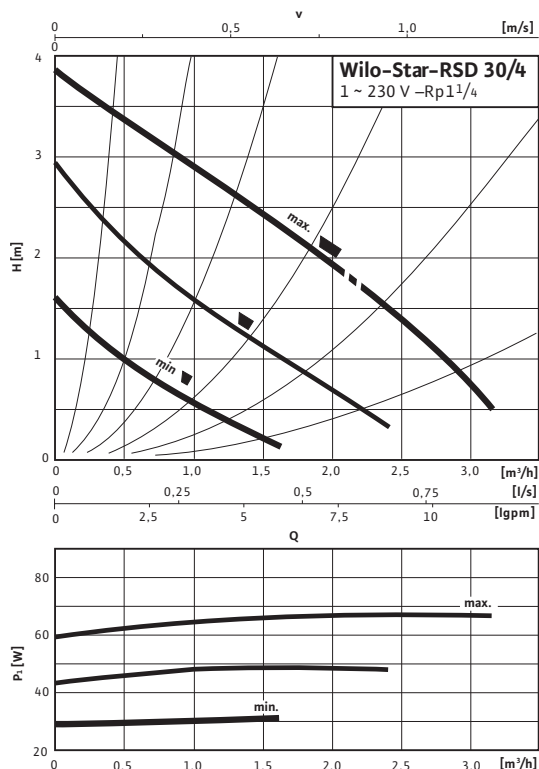
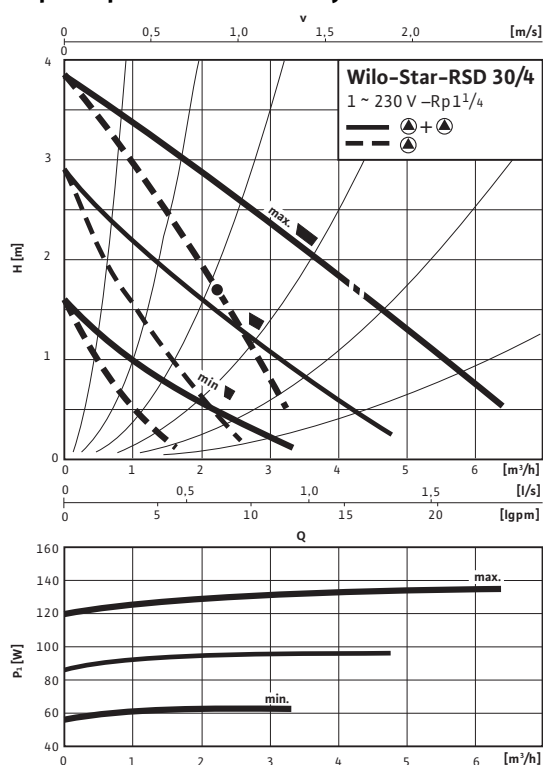


Лист данных: Wilo-Star-RSD 30/4

Характеристики Работа одного насоса



Характеристики Работа двух насосов



Допустимая перекачиваемая среда (другие среды по запросу)

Вода систем отопления (согласно VDI 2035)

Водогликолевая смесь (макс. 1:1; при доле гликоля более 20 % необходимо проверять рабочие характеристики)

Допустимая область применения

Диапазон температур при макс. температуре окружающей среды +40 °C

-10...+110 °C

Макс. допустимое рабочее давление

P_{max}

10 bar

Подсоединения к трубопроводу

Резьбовое соединение труб Rp 1 1/4

Резьба G 2

Габаритная длина LO 180 мм

Мотор/электроника

Электромагнитная совместимость EN 61800-3

Создаваемые помехи EN 61000-6-3

Помехозащищенность EN 61000-6-2

Степень защиты IP 44

Класс нагревостойкости изоляции F

Подключение к сети 1~230 В, 50 Гц

Частота вращения N 1000 - 1900 об/мин

Потребляемая мощность P_1 31 / 47 / 67 W

Потребление тока I 0,14 / 0,21 / 0,29 A

Защита мотора не требуется (устойчив к токам блокировки)

Резьбовой ввод для кабеля PG 1x11

Материалы

Корпус насоса Серый чугун (ENGJL-200)

Рабочее колесо Синтетический материал

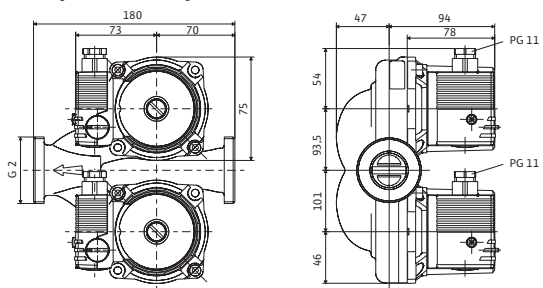
Вал насоса Нержавеющая сталь (X40Cr13)

Подшипники Металлографит

Минимальный подпор на всасывающем патрубке во избежание кавитации при температуре перекачиваемой воды

Лист данных: Wilo-Star-RSD 30/4

Габаритный чертеж

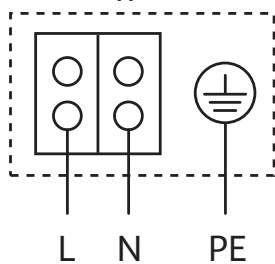


Минимальный подпор при 50/95 /110°C 0,5/3/10 m

Данные для заказа

Изделие	Wilo
Арт.-№	4035759
Тип	Star-RSD 30/4
Вес, прим.	<i>m</i> 5.20 кг

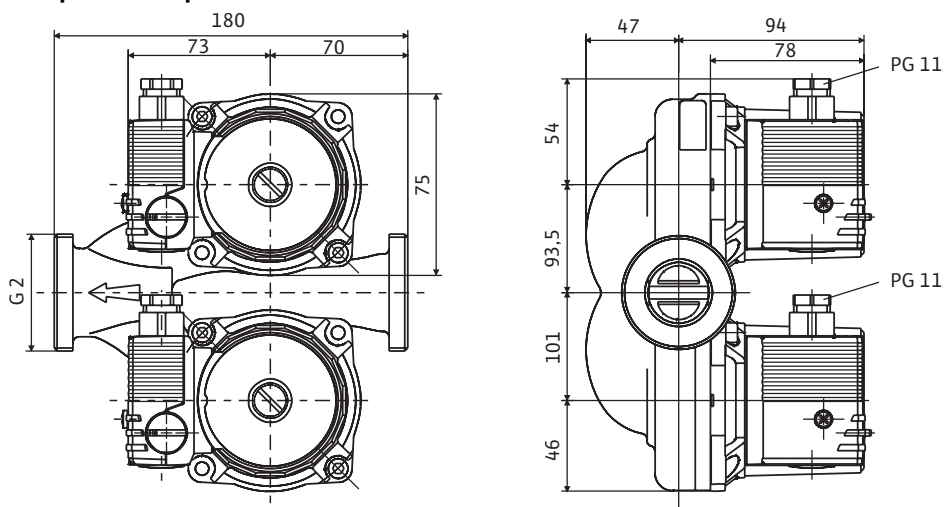
Схема подключения



Мотор, устойчивый к токам блокировки
 Однофазный мотор (EM), 2-полюсный - 1~230 В, 50 Гц
 со встроенным конденсатором

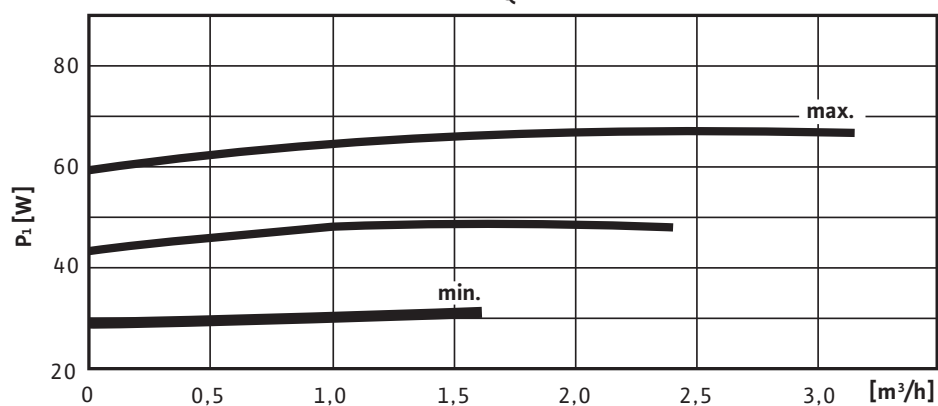
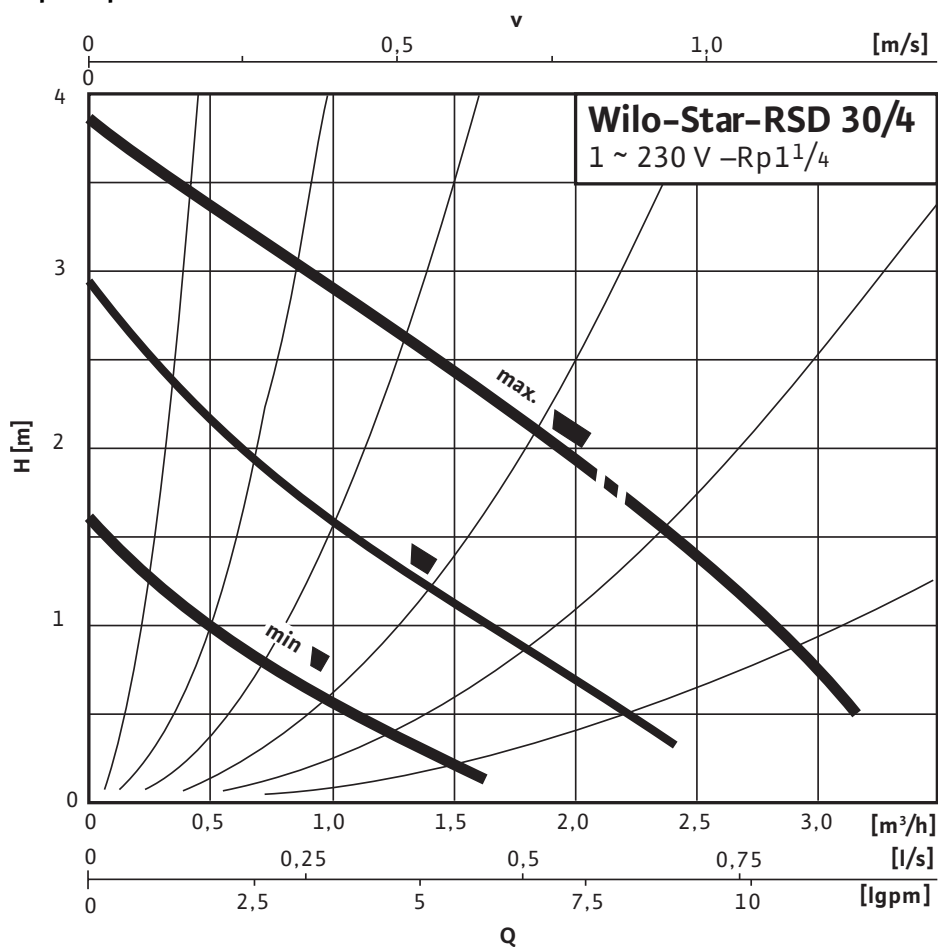
Размеры и габаритные чертежи: Wilo-Star-RSD 30/4

Габаритный чертеж



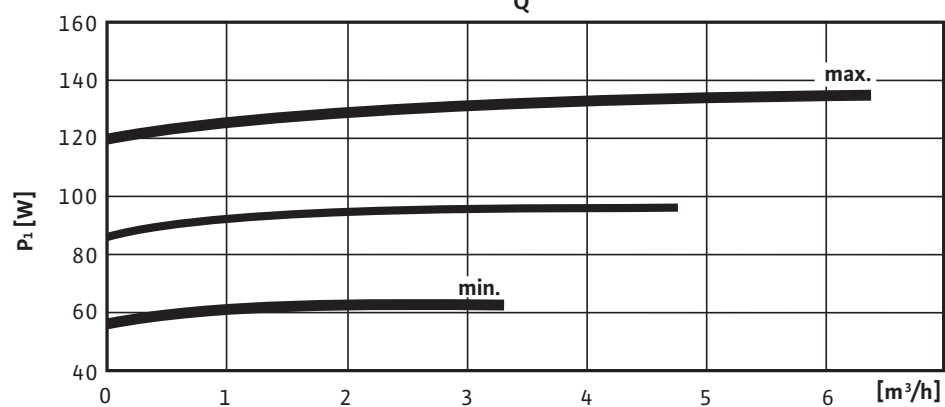
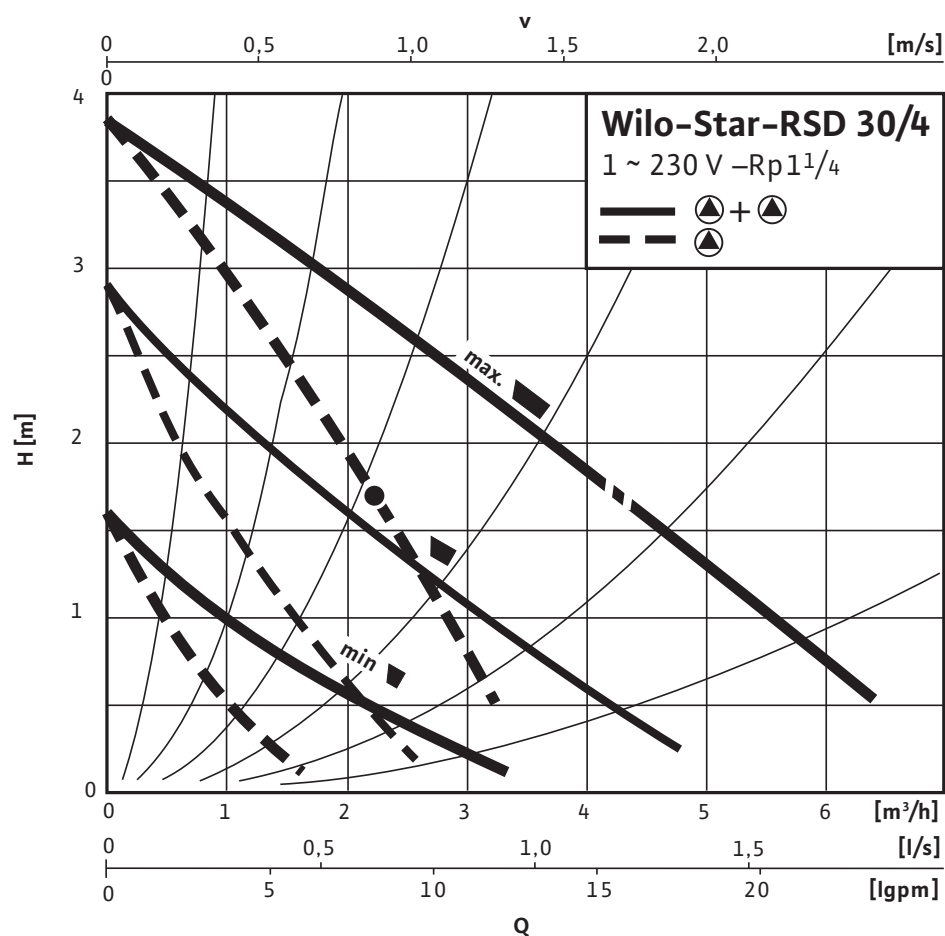
Характеристики: Wilo-Star-RSD 30/4

Характеристики Работа одного насоса



Характеристики: Wilo-Star-RSD 30/4

Характеристики Работа двух насосов



Данные для заказа: Wilo-Star-RSD 30/4

Данные для заказа		
Изделие	Wilo	
Тип	Star-RSD 30/4	
Арт.-№	4035759	
Номер EAN	4016322364146	
Ценовая группа	W0	
Вес брутто	<i>m</i>	5,20 кг
Вес, прим.	<i>m</i>	5,20 кг
Длина x Ширина x Высота (упаков.)	180мм x 210мм x 141мм	
Объем упаковки	<i>V</i>	5,33 л
Штук на поддон	108	

Тексты заявок: Wilo-Star-RSD 30/4

Сдвоенный насос с мокрым ротором в общем корпусе с перекидным клапаном для установки в трубах. С ручным трехступенчатым переключением частоты вращения. Устойчивый к токам блокировки мотор. Корпус насоса из серого чугуна, рабочее колесо из полипропилена, вал из нержавеющей стали с угольными подшипниками скольжения с металлической пропиткой.

Материалы

Корпус насоса: Серый чугун (ENGJL-200)

Рабочее колесо: Синтетический материал

Вал насоса: Нержавеющая сталь (X40Cr13)

Подшипники: Металлографит

Допустимая перекачиваемая среда (другие среды по запросу)

Макс. расход: 6 м³/ч

Макс. напор: 4.0 М

Подсоединения к трубопроводу

Резьбовое соединение труб: Rp 1¼

Габаритная длина: 180 мм

Мотор/электроника

Электромагнитная совместимость: EN 61800-3

Создаваемые помехи: EN 61000-6-3

Помехозащищенность: EN 61000-6-2

Регулирование частоты вращения: –

Степень защиты: IP 44

Класс нагревостойкости изоляции: F

Подключение к сети: 1~230 В, 50 Гц

Частота вращения: 1000 – 1900 об/мин

Номинальная мощность мотора: 22,50 / Вт12,50 / Вт6,50 Вт

Потребляемая мощность 1~230 В: 29-31 / 43-47 / 60-67 Вт

Ток при 1~230В: 0,14 / 0,21 / 0,29 А

Максимальный ток: 0,29 / А0,21 / А0,14 А

Защита мотора: не требуется (устойчив к токам блокировки)

Резьбовой ввод для кабеля: 1x11

Данные для заказа

Арт.-№: 4035759

Номер EAN: 4016322364146

Вес, прим.: 5.20 кг

Изделие: Wilo

title_product_internet_plusWilo: Wilo-Star-RSD 30/4